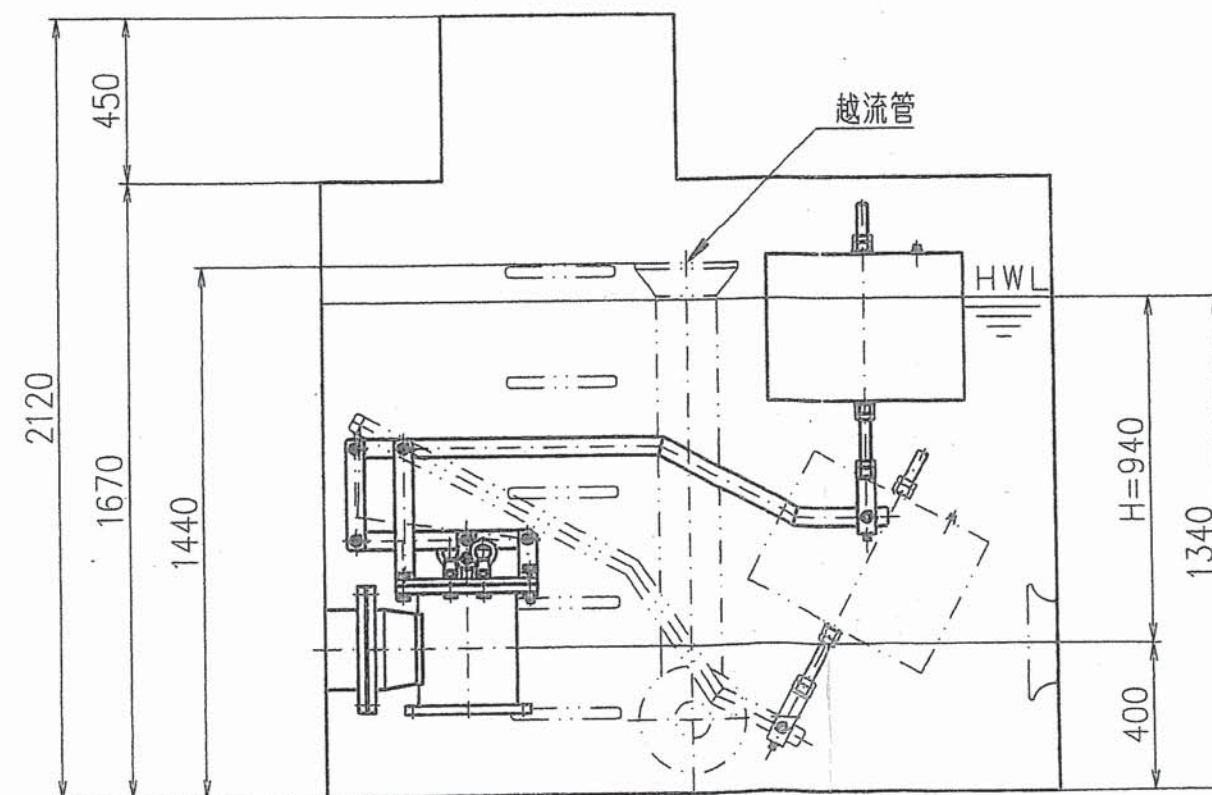
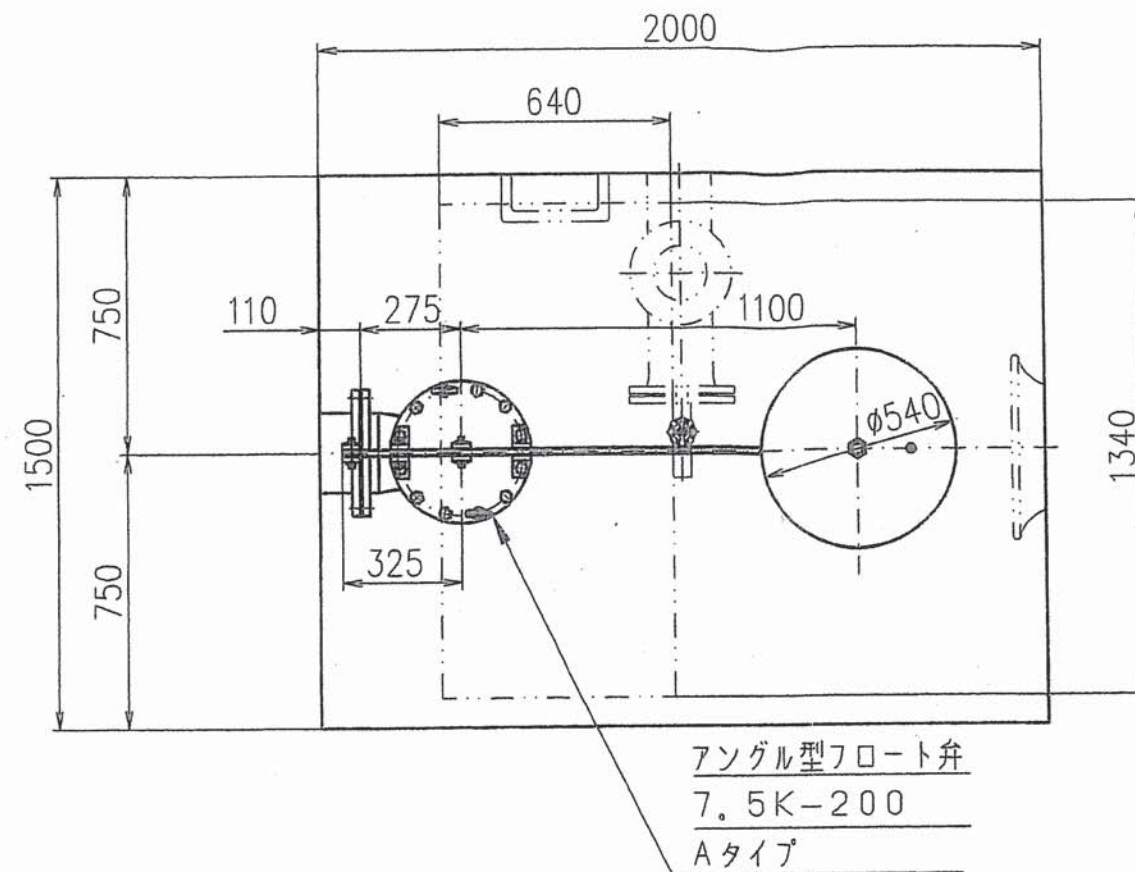


符号	改訂理由	日付	製図	検図	承認
△					
△					
△					



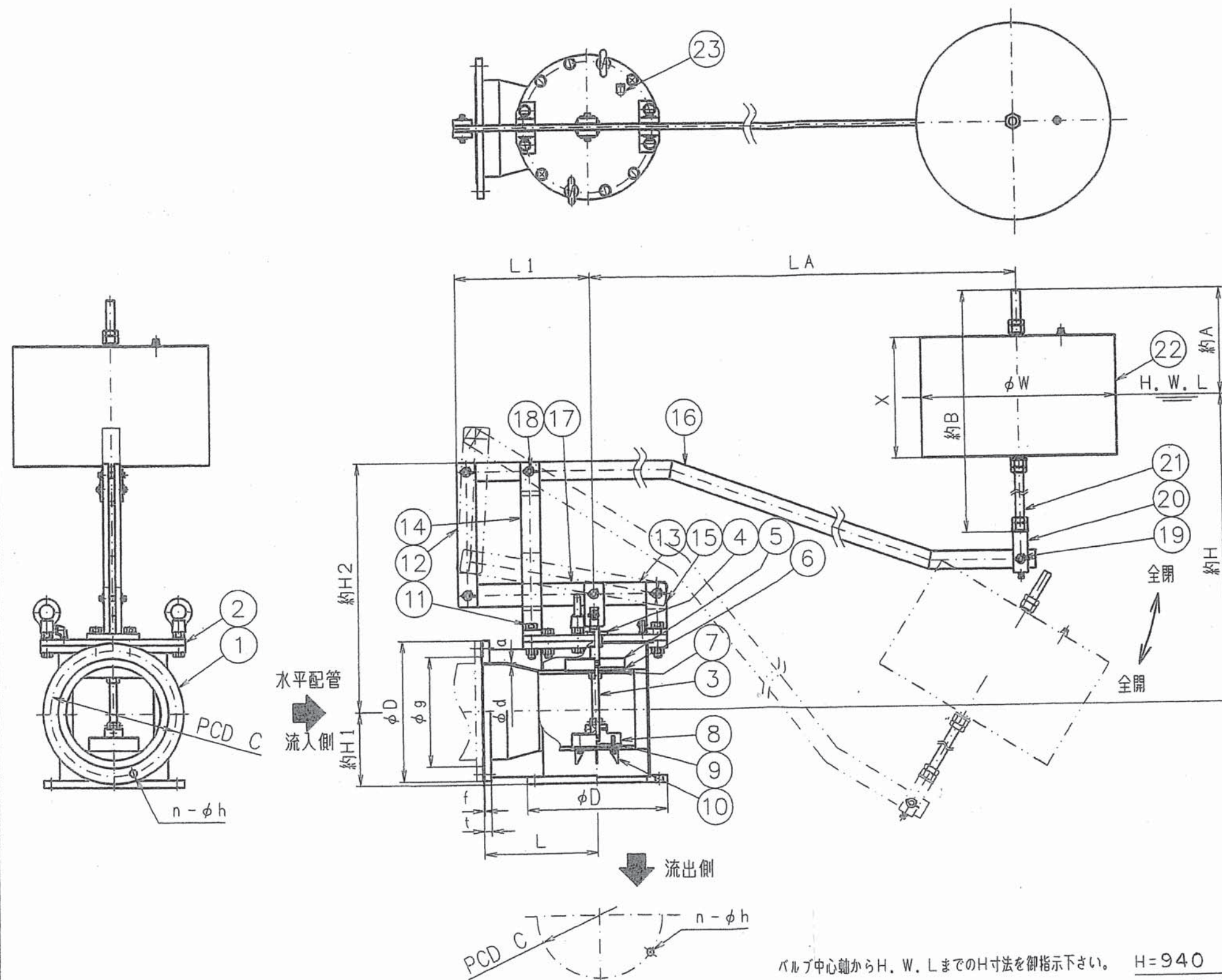
- ・最大流入圧力 0.5MPa
- ・バルブ中心軸～HWL迄 H=940
(HWLは越流管から100mm
下がった位置で設定します。)

図名
アングル型フロート弁
ステンレス製 Aタイプ
7.5K-200
設置参考図

呼び径		口径 d	面周 寸法 L	フ ラ ン ジ 寸 法								肉厚 a	高さ及び長さ			フ ロ ー ト (標 準)		レバー LA (標準)
				D	g	ボ ル ト 穴			ボルト の呼び	厚 さ			H1	H2	L1	W	X	
						C	n	h		t	f							
✓	200	208.3	275	342	256	299	8	19	M16	22	2	4.0	178.5	569.5	325	540	400	1100
	250	259.4	325	410	308	360	8	23	M20	24	2	4.0	210	713	381	600	400	1050

符号	改訂理由	日付	製図	検図	承認
△					
△					
△					

弁箱耐圧試験圧力 1.75MPa
弁座漏れ試験圧力 0.75MPa
標準最大流入圧力 0.75MPa



23	ストリートエルボ	SCS13A	1	
22	フロート	SUS304	1	
21	フロート軸	SUS304	1	
20	フロート軸支柱	SUS304	1	
19	フロート軸固定ピン	SUS304	1	
18	レバ-固定ピン	SUS304	6	
17	レバ-B	SUS304	1	
16	レバ-A	SUS304	1	
15	レバ-支柱B	SUS304	1	
14	レバ-支柱A	SUS304	1	
13	レバ-支持金具A	SUS304	1組	
12	レバ-支持金具B	SUS304	1組	
11	六角ボルト・ナット・ばね座金	SUS304	1式	
10	下弁座押さえ	SUS304	1	
9	下弁座	水道用ゴム	1	CR
8	下弁体	SUS304	1	
7	上弁座押さえ	SUS304	1	
6	上弁座	水道用ゴム	1	CR
5	上弁体	SUS304	1	
4	グラッド	C3604BE	1	Oリング
3	弁座	SUS304	1	
2	蓋	SUS304	1	
1	弁箱	SUS304	1	

符号	部 品 名 称	材 質	個 数	摘 要
図 名	アングル型フロート弁 ステンレス製 Aタイプ 200・250			

バルブ中心軸からH.W.L.までのH寸法を御指示下さい。 H=940
流入圧力を御指示下さい。 0.5 MPa
HWL~フロート軸上迄 A 260
フロート軸長さ B 750